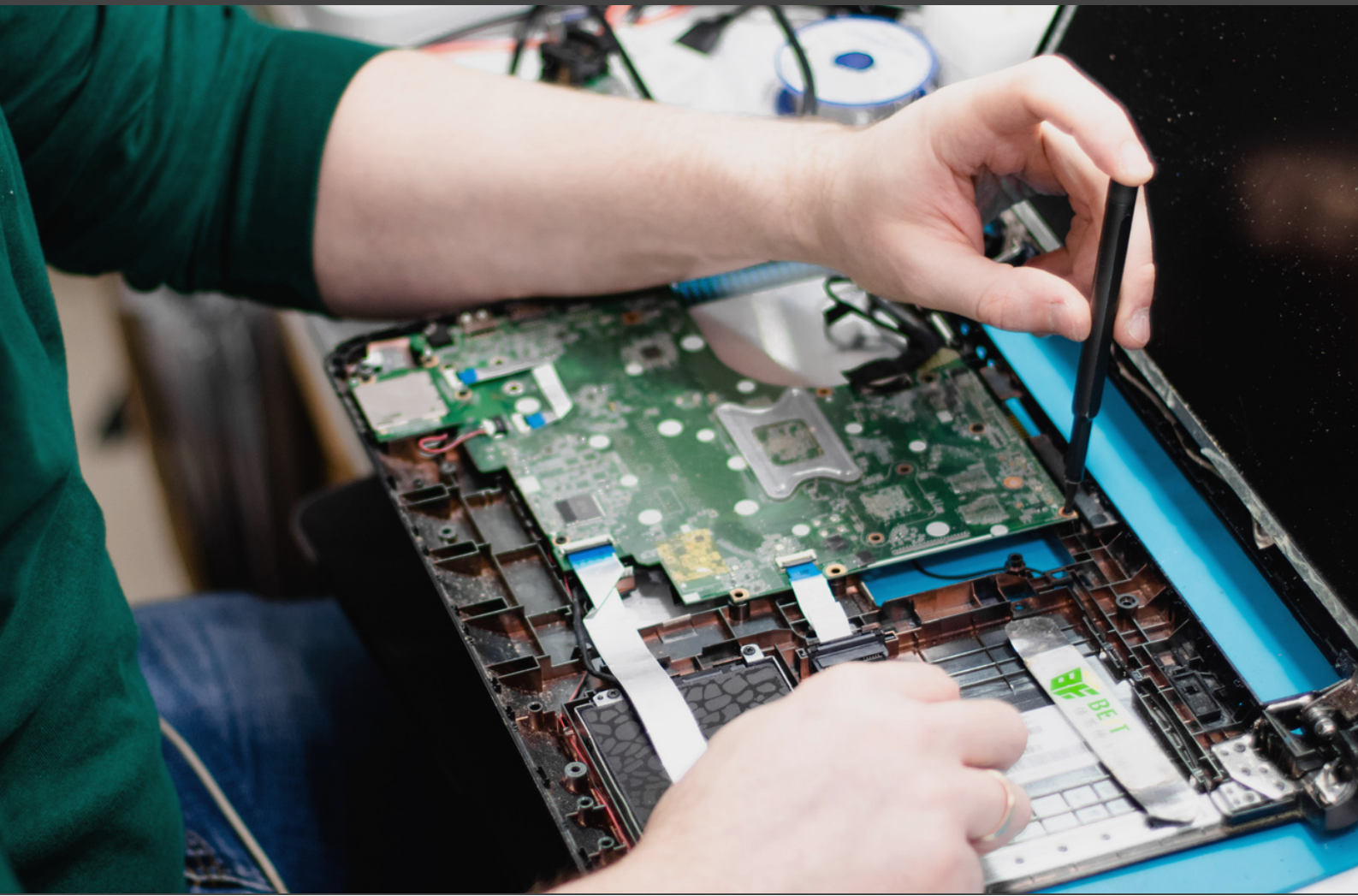


Delta13Sec
International Intelligence & Security

Curso de
**PROTECCIÓN EN
INFRAESTRUCTURAS
CRÍTICAS**



1. Presentación
2. Objetivos
3. Metodología
4. Evaluación
5. Información del curso
 - Plan de Estudios
 - Horario y precio
 - Horario
 - Precio del curso
6. Acerca de Delta13Sec



● INFRAESTRUCTURAS CRÍTICAS

La amplitud del concepto de infraestructura crítica, y la diversidad de sectores afectados, exige la necesidad de afrontar su protección desde un punto de vista integral y multidisciplinar.

El presente curso ofrece la especialización y capacitación necesaria para el desempeño de las funciones de un responsable de la seguridad en el ámbito empresarial y específicamente en Infraestructuras Críticas y Estratégicas.

Esta formación va dirigida a todo profesional o estudiante que quiera profundizar y adquirir todos los conocimientos necesarios sobre la seguridad en las infraestructuras críticas



The image features a prominent red diagonal shape on the left side, which serves as a background for the text. The rest of the image is a blurred photograph of a desk. On the desk, there are several sheets of paper, some with charts and graphs. A pen is visible, resting on one of the papers. The overall scene suggests a professional or academic setting.

OBJETIVOS

● INFRAESTRUCTURAS CRÍTICAS

OBJETIVO GENERAL

El curso proporciona la formación necesaria para Organizar, Planificar, Gestionar y Dirigir entornos de seguridad en el ámbito de las Infraestructuras Críticas y Estratégicas.

Los objetivos del curso serán:

- Analizar de forma pormenorizada las leyes, **reglamentos o normativas** que regulan el ámbito de la protección de infraestructuras críticas . Dominar los elementos esenciales ligados a la protección de las infraestructuras críticas.
- **Conocer los medios físicos y electrónicos** aplicables a la protección de estas estructuras.
- Comprender los **fundamentos de la planificación de emergencias** y la elaboración de planes de autoprotección.



A hand holding a silver pen points to a bar chart on a document. The document also features a pie chart and another bar chart. The background is a dark blue gradient with a red diagonal stripe in the top left corner.

METODOLOGÍA



Gracias a los programas formativos que se ofrecen bajo la modalidad Online a través de sus múltiples funcionalidades, adquirirás un papel activo en tu proceso de aprendizaje convirtiéndote en el centro y protagonista.



EVALUACIÓN



 INFRAESTRUCTURAS CRÍTICAS

EVALUACIÓN

Modelo de evaluación continua y presentación y defensa de Trabajo Fin de Curso (TFC). Se precisa ir superando cada módulo de estudio para pasar al siguiente. Se lleva a cabo mediante la realización de un test que el alumno decide llevar a cabo cuando haya realizado el estudio del módulo correspondiente.

Se realizan en un tiempo determinado dependiendo del número de preguntas, existiendo dos intentos para superar cada test.

Se califica con la nota más alta conseguida. Además de la superación de las pruebas expuestas cada alumno deberá presentar un Trabajo Fin de Curso (TFC), donde desarrollará los conocimientos adquiridos en el curso.



Delta13Sec
International Intelligence & Security

INFORMACIÓN DEL CURSO

● **PLAN DE ESTUDIOS**

- Capítulo 1. LA SEGURIDAD EN INFRAESTRUCTURAS CRÍTICAS
- Capítulo 2. NORMATIVA ESPECÍFICA DE INFRAESTRUCTURAS CRÍTICAS
- Capítulo 3. ORGANIZACIÓN Y GESTION ESPECÍFICA DE LA SEGURIDAD EN INFRAESTRUCTURAS CRÍTICAS
- Capítulo 4. CIBERSEGURIDAD EN INFRAESTRUCTURAS CRÍTICAS
- Capítulo 5. SECTORES ESTRATEGICOS EN INFRAESTRUCTURAS CRÍTICAS
- Capítulo 6. TRABAJO FINAL DE CURSO


● **HORARIO Y PRECIO**

HORARIO

Curso online. Matrícula abierta todo el año.

PRECIO DEL CURSO

Precio oficial 900€

A person wearing a white shirt is holding a tablet. The tablet screen displays a grid of numbers and a red arrow pointing upwards. The entire image is overlaid with a semi-transparent red filter. The text 'ACERCA DE DELTA 13SEC' is centered in white, bold, uppercase letters.

ACERCA DE DELTA 13SEC

Delta13Sec

International Intelligence & Security

Con más de 20 años de presencia de éxito en el mercado nacional e internacional. Somos una consultoría de soluciones globales especializada en:

- Gestión de riesgos.
- Crear organizaciones seguras, en cumplimiento y resilientes.
- Resolver asuntos críticos y crisis.
- Aplicación de soluciones tecnológicas.
- Blindar las organizaciones ante crisis, proporcionando inteligencia para la toma de decisiones y formación en seguridad.

Contamos para ello, con un equipo humano multidisciplinar de expertos en todos los campos de la seguridad.

Para más información
www.delta13sec.com



Delta13Sec
International Intelligence & Security



MÁS INFORMACIÓN:

696 251 950

formacion@delta13sec.com

www.delta13sec.com